

Elektroenerģijas ražotāju pieslēgumi un procesi

JURĢIS VINNIŅŠ

Vecākais korporatīvo klientu attiecību vadītājs



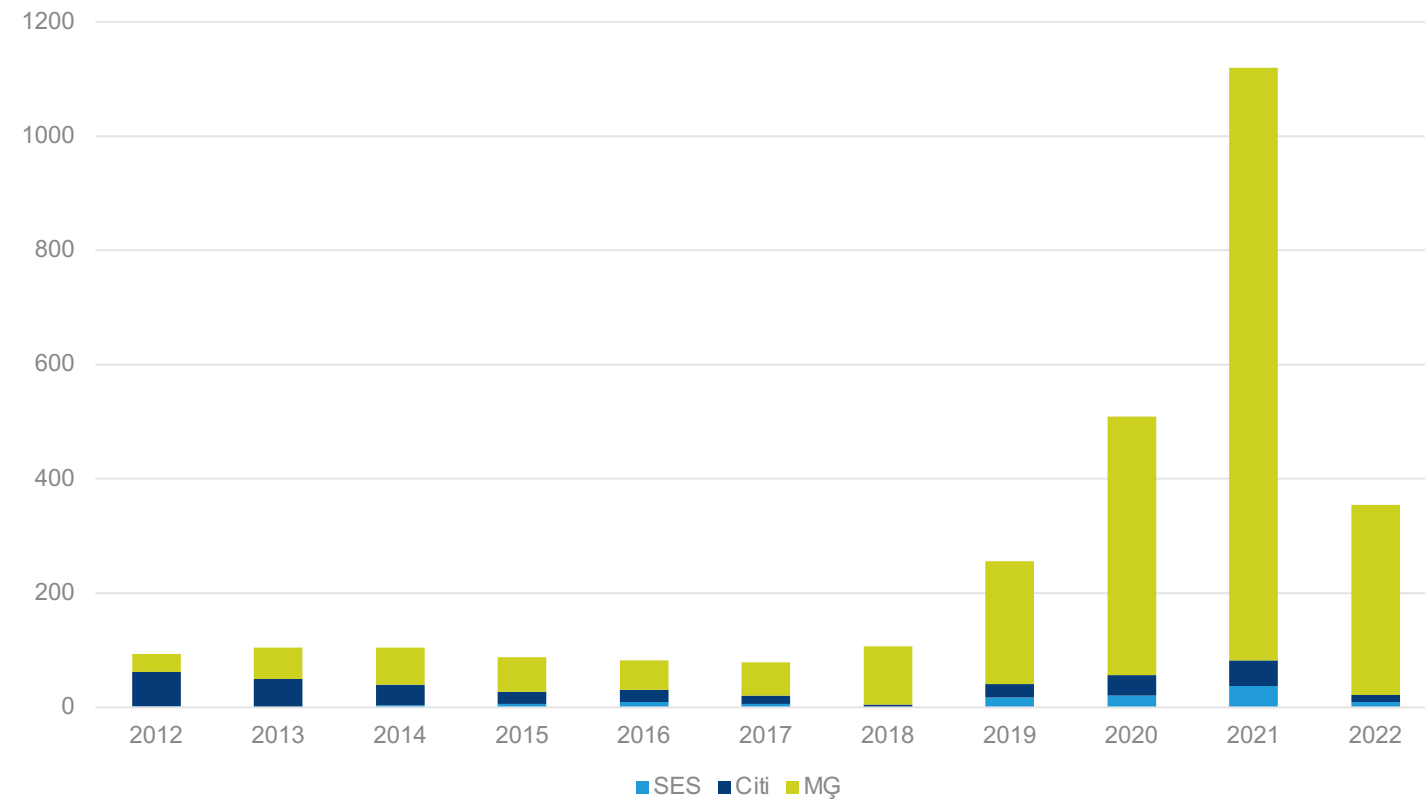
Definīcija

Elektrostacijas pieslēgums - elektroenerģijas ražošanas iekārta, kuru kopējā darba strāva pārsniedz darba strāvu **16 A** fāzē (3.7 kW vienfāzes vai 11.1 kW trīsfāžu pieslēgumam), bet ne vairāk, kā 10 MW.



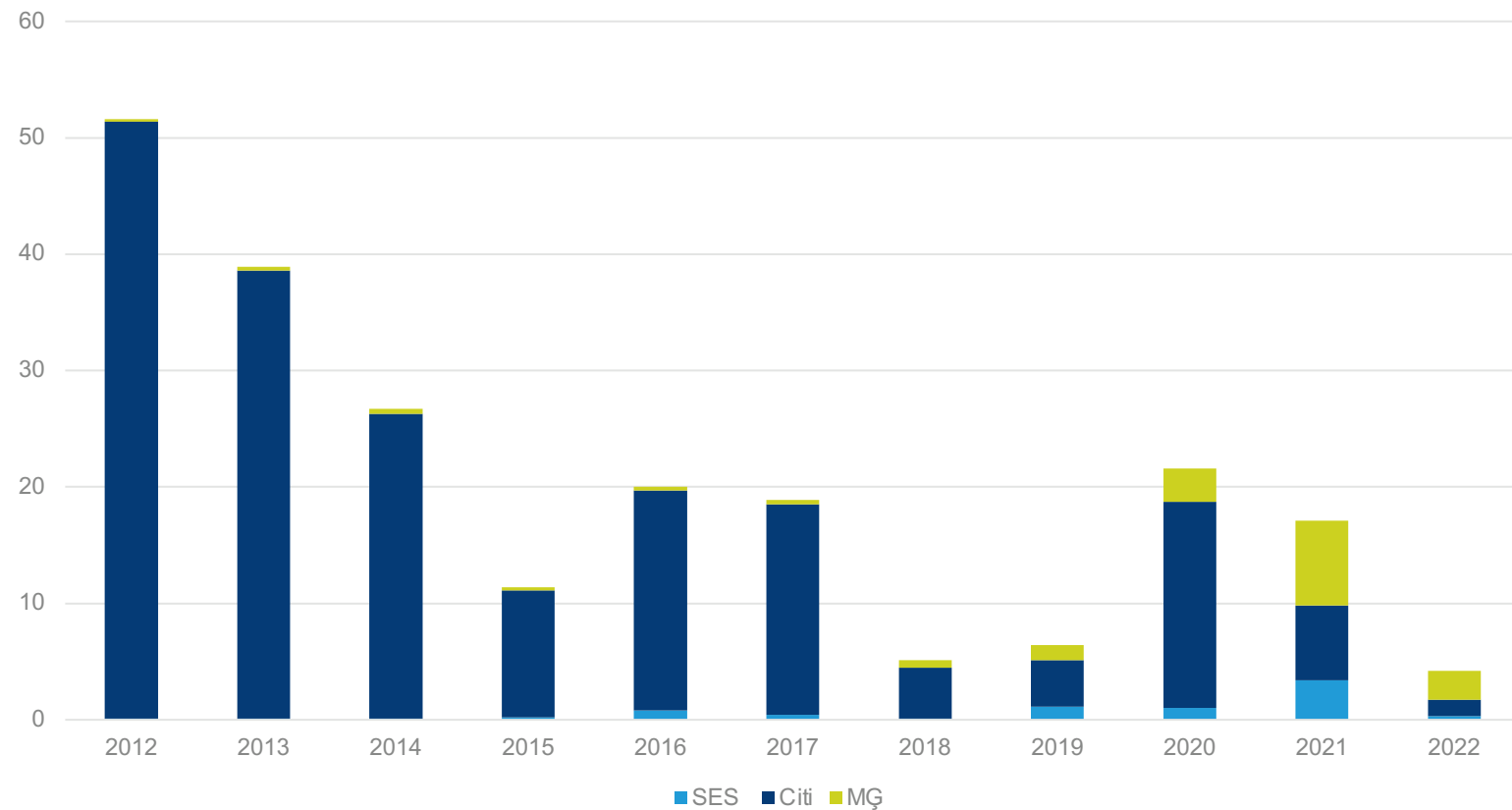
Ražotāju skaits

- ▶ Kopā 2962
- ▶ Elektrostacijas 496
- ▶ Mikroģeneratori 2466



Jauda MW

- ▶ Kopā 305.80 MW
- ▶ Elektrostacijas 289.25 MW
- ▶ Mikroģeneratori 16.55 MW



Ražotāju pieteikumu raksturojums

- ▶ Ražotāju pieslēgumi ar mērķi tikai ražot elektroenerģiju
- ▶ Ražotāju pieslēgumi ar mērķi nosegt pašpatēriņu
- ▶ Ražotāju pieslēgumi ar mērķi gan patērēt, gan tirgot elektroenerģiju
- ▶ Ar «zaļo» domāšanu
- ▶ Ražošanas jauda no 12 kW līdz 10 MW
- ▶ Dominē SES
- ▶ Pieteikumi, lai nav jāveic ārējo un iekšējo tīklu pārbūvē
- ▶ Pieteikumi ar sarežģītām pieslēgumu shēmām (ARI, vairāki ievadi, ģeneratori)



Tipiskākās pieslēgumu vietas

- ▶ Jāņem vērā esošā pieslēguma tehniskie parametri

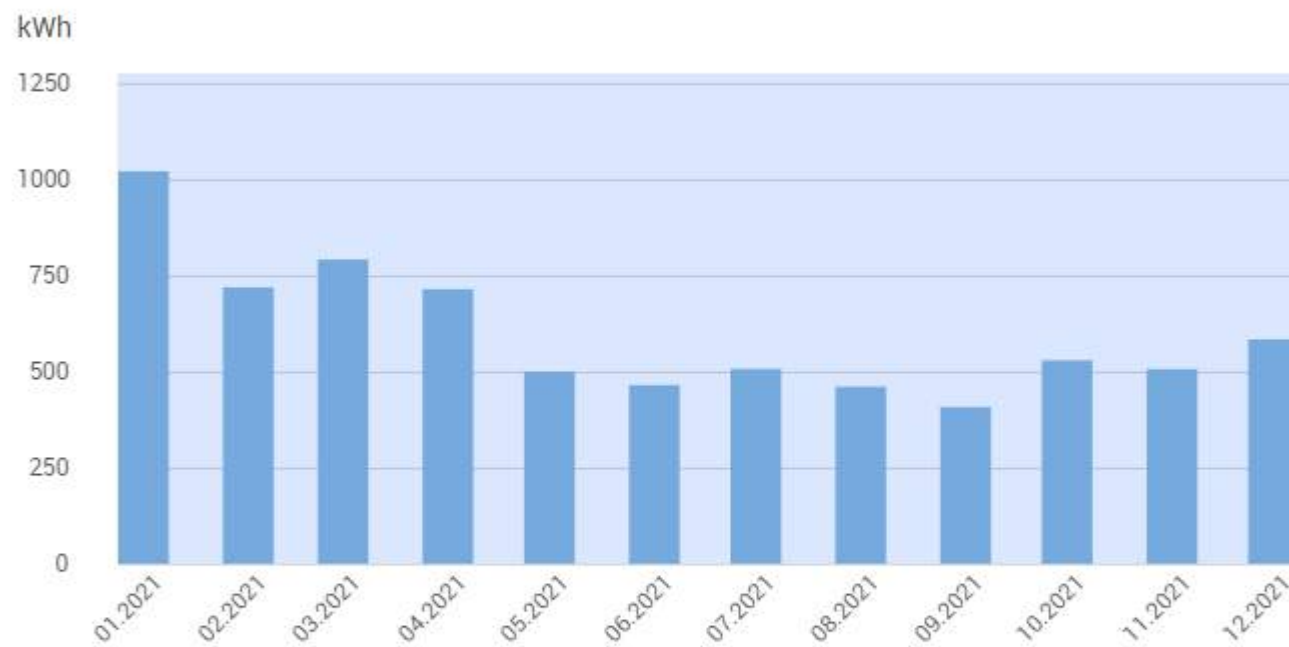
Elektrostacijas nominālā summārā elektriskā jauda	Pieslēguma vieta "Sadales tīkla" elektrotīklam
līdz 11 kW*	0,4 kV elektropārvades līnija
līdz 250 kW*	0,4 kV kopnes
līdz 2 MW*	6, 10, 20 kV elektropārvades līnija
līdz 10 MW*	6, 10, 20 kV kopnes 110 kV a/st.

** pieslēguma vieta var tikt mainīta, ja nav iespējams nodrošināt sprieguma kvalitātes prasības vai to neatļauj esošā tīkla jauda*


Elektroenerģijas patēriņa audits e-st.lv

- Patēriņa grafiki un dati par pēdējiem 24 mēnešiem

2021



Patērētā elektroenerģija (A+) izvēlētajā periodā : 7232.8 (kWh)

 Sagatavot grafika datus lejupielādei MS Excel formātā

Datu pakalpojums M2M

- ▶ Nepieciešama datu platforma



Automatizācija

M2M datu apmaiņas modelis



Drošība

Aizsargāta informācijas plūsma



Energoprātība

Efektīvāka resursu pārvalde

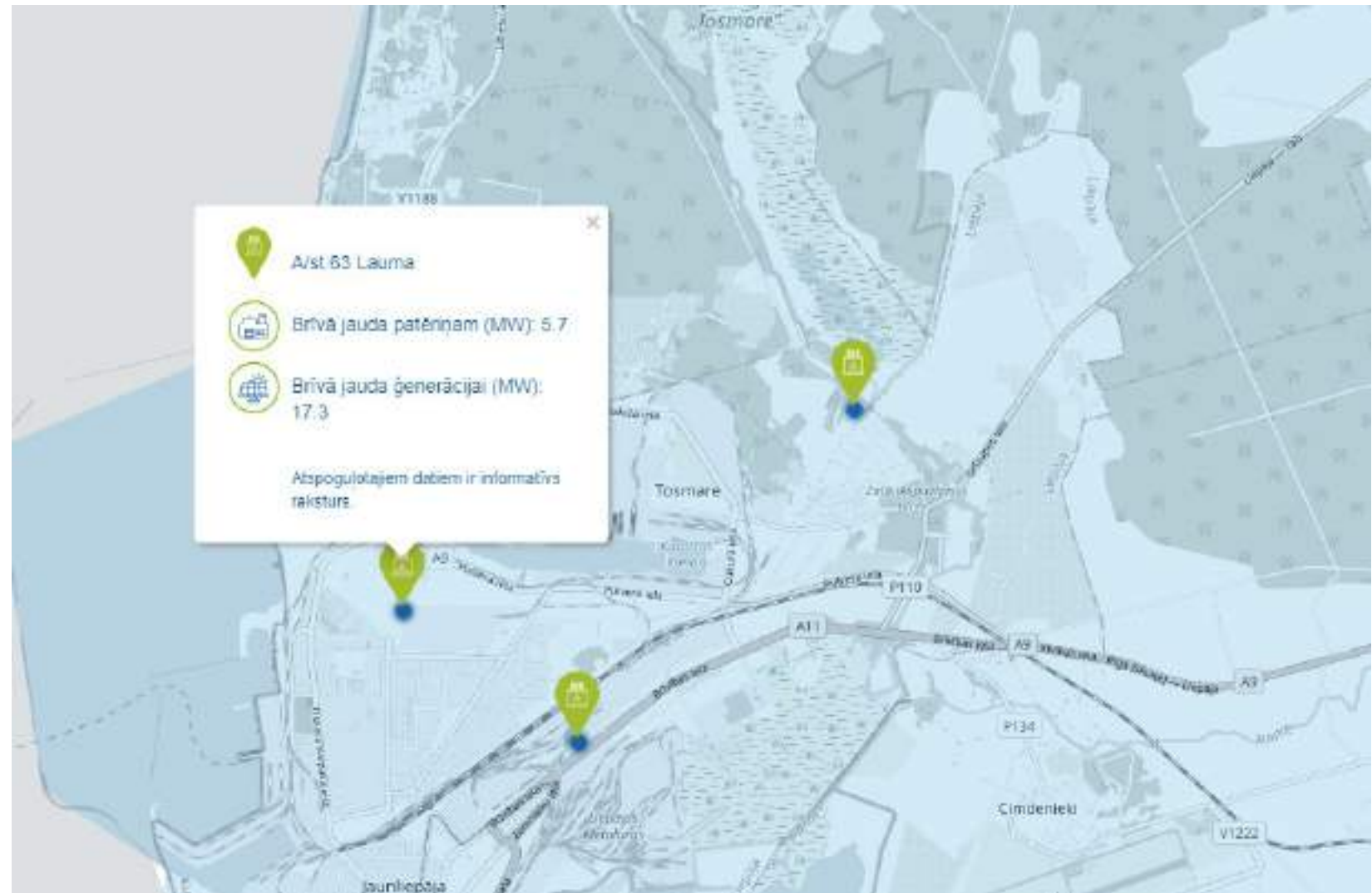


Izdevīgums

Pieejama mēneša maksa

Brīvo jaudu karte e-st.lv

- ▶ Digitālā karte, kura regulāri tiek atjaunota un sniedz sākotnējo informāciju



Elektrostacijas pieslēgšanas process

- ▶ Pieteikums
- ▶ Tehniskie noteikumi
- ▶ Projektēšana
- ▶ Būvkomersanta atlase
- ▶ Pieslēguma līgums un maksājumi
- ▶ Pieslēguma izbūve
- ▶ Sadales sistēmas pakalpojuma līgums
- ▶ Iesniegums elektrostacijas pārbaudei
- ▶ Dokumentācijas saskaņošana
- ▶ Elektrostacijas apskate
- ▶ Elektrostacijas pārbaude
- ▶ Elektrostacijas pieslēgšana sistēmai

Vai esam gatavi SES ?

- ▶ Tehniskie noteikumi tikai iesniedzot visus nepieciešamos dokumentus
- ▶ EM atļauja. Ražošanas jauda lielāka par patēriņa slodzi un paredzēta pašpatēriņam
- ▶ Nepilnīgas shēmas
- ▶ Vai ēkas jumts tiek izmantots efektīvi ?
- ▶ Pieslēguma drošība
- ▶ Gala iesniedzamo dokumentu kvalitāte
- ▶ Ražošanas jaudas maksa, ja tā lielāka par patēriņa atļauto slodzi
- ▶ Konsultācijas ar speciālistiem un partneriem
- ▶ Licences zona un pieslēgums pie ST



Paldies !

