

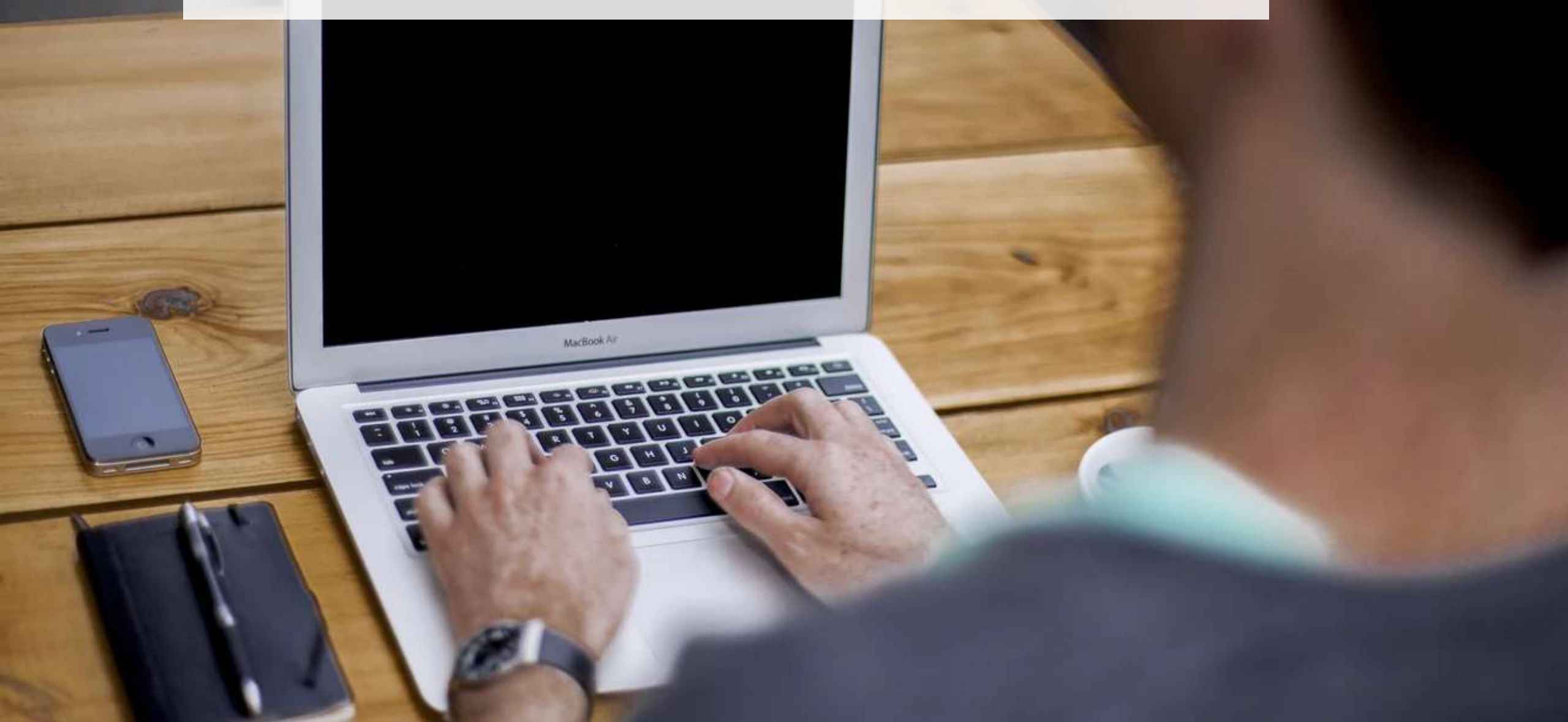


Trīs digitālie rīki birokrātijas mazināšanai biznesā

Gatis Ozols

2019. gada 24. septembris

**No 2020. gada valsts ar uzņēmējiem
sazināsies tikai elektroniski!**



Vairums ikdienas situāciju varam atrisināt elektroniski

Autovadītājiem
piesakies eksāmeniem, apmaksā
sodus, uzsāc auto īpašnieka maiņu



Oficiālā e-Adrese

Visa oficiālā saziņa vienuviet, elektroniski.



E-veselības pakalpojumi

Pieteikšanās studijām



700+
e-pakalpojumi



100% digitāla nodokļu administrēšana



Uzņēmuma elektroniska reģistrācija
40% reģistrācijas darbību UR - elektroniski

Muitas e-procedūras



Pieteikšanās sociālajiem pabalstiem

Ģimenes, bērna piedzimšanas,
bezdarbnieka, invaliditātes

Attālināta vizīte pie notāra



LATVIJAS
NOTĀRS



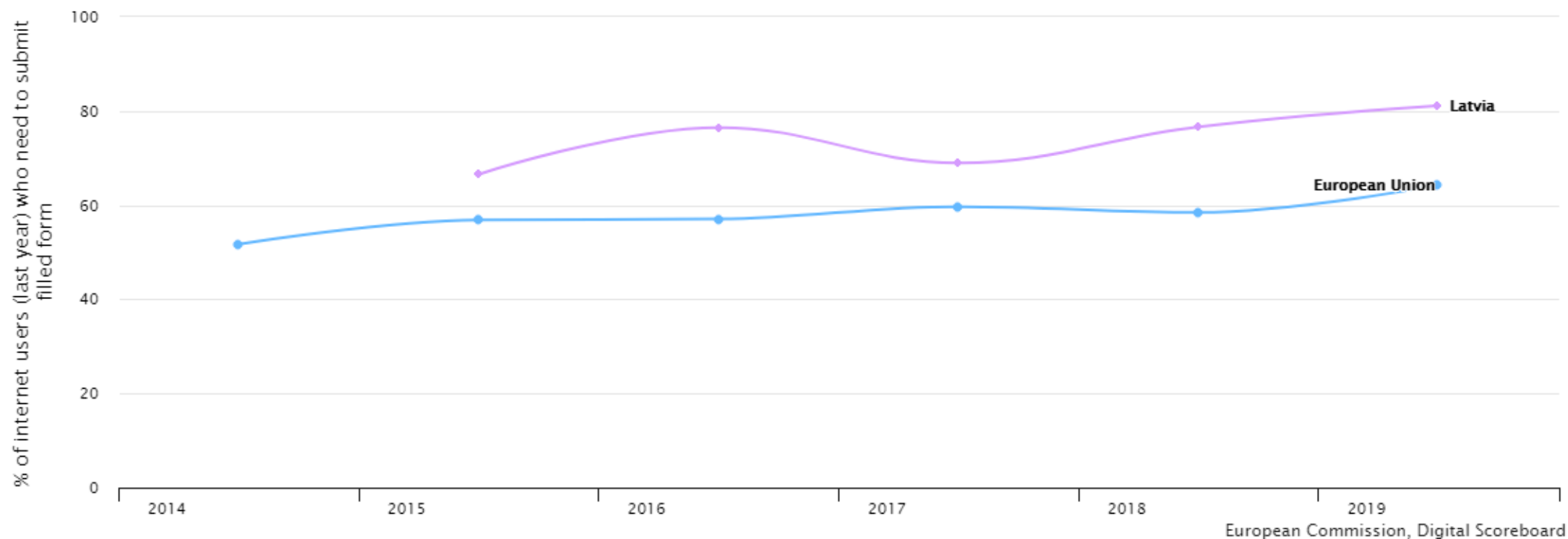
Sabiedrības līdzdalība

Likumdošanas iniciatīvu ierosināšana



E-iespējas izmantojam arvien plašāk

Iedzīvotāji, kas valsts iestādēs iesnieguši veidlapas elektroniski

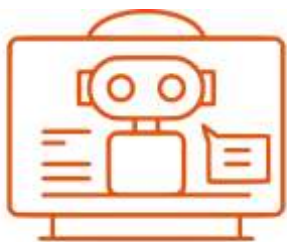


Avots: digital-agenda-data.eu



Nākotne jau šodien

Virtuālie asistenti



Uzņēmumu reģistrs – UNA
Lattelecom (TET) – Anete
Tilde

Mākslīgais intelekts



KISC – mašīntulks hugo.lv
VID – deklarāciju analīzes
atbalstu rīks
VZD - zemes objektu
atpazīšana

Virtuālā realitāte



VAS “Valsts nekustamie
īpašumi” – Jaunais
Rīgas teātris

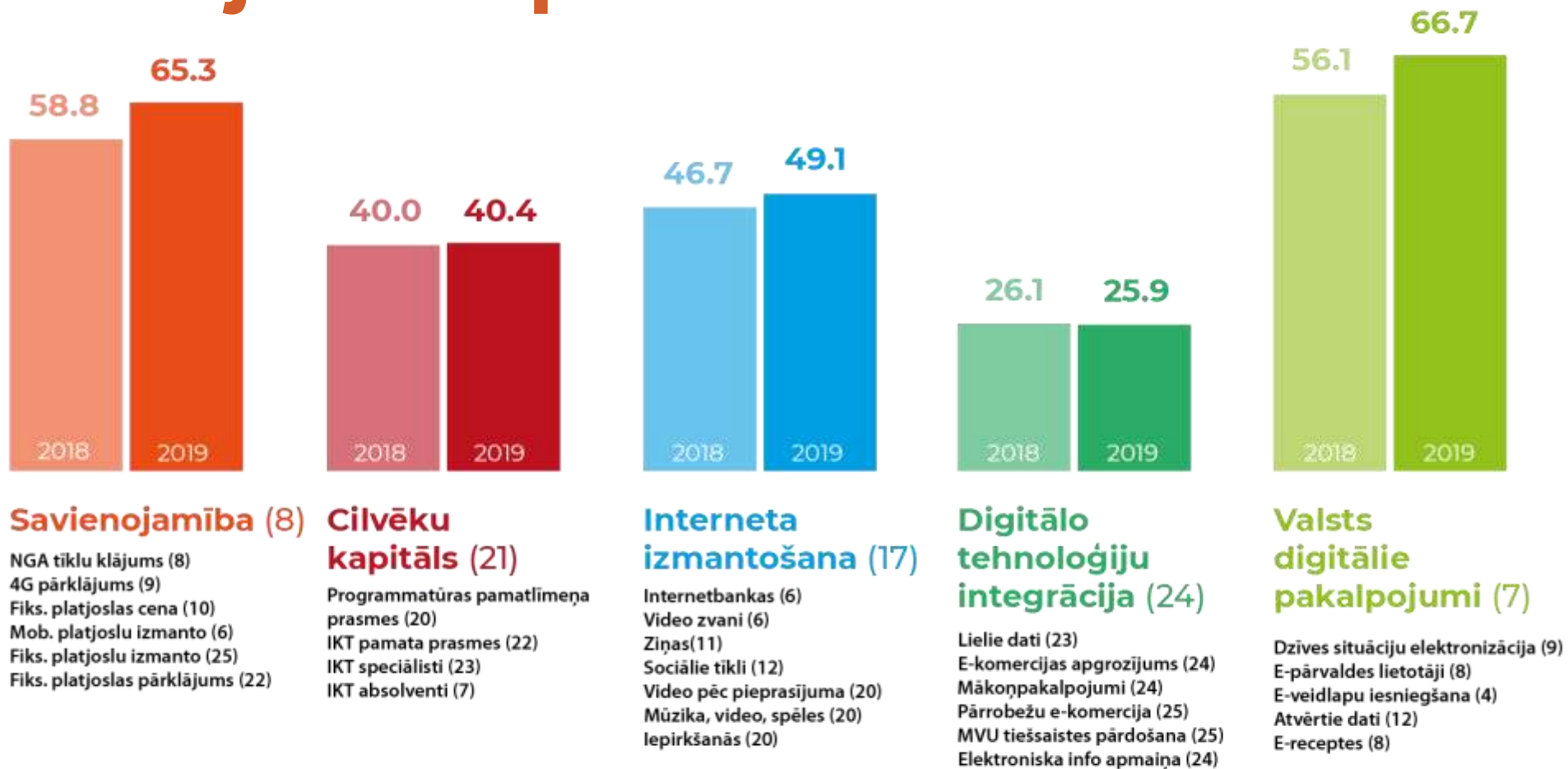
Lietu internets



Latvenergo
Lattelecom (TET) - IoT
Jelgavas viedā pilsēta



Digitālās ekonomiskās iespējas biznesā izmantojam nepietiekami



Trīs vienkārši rīki biznesam

E-paraksts un eID

E-adrese

E-pakalpojumi un mana.latvija.lv

E-paraksts – ikdienas darbarīks 21. gs. uzņēmējam



Viedkaršu un mobilā versija
eParaksts mobile | eParaksts LV



Bez maksas no 2019
iedzīvotājiem un uzņēmējiem



Universālā atslēga digitālā vidē





eParaksts

— saziņai ar valsti un biznesa partneriem



- ✓ Parakstīt dokumentus, kas jāiesniedz valsts un pašvaldību iestādē
 - ✓ Parakstīt līgumus
 - ✓ Nokārtot pilnvaru pie notāra
 - ✓ Sazināties ar klientiem
 - ✓ Apliecināt e-identitāti
- ! Darbojās visā Eiropas Savienībā!**



Vai Tev jau ir e-adrese?



Kas ir e-adrese?



E-adreses ieguvumi

- **Zināms adresāts** elektroniskā vidē
(Elektronisks analogs ierakstītai vēstulei)
- **Piegāde** un datu drošība
- **Mobilitāte**
- Samazinās patērētais **laiks** un **izdevumi**



Kāds uzņēmējs Tu būsi?

«E-pakalpojumu izmantošana palīdz ietaupīt manu kā uzņēmēja laiku, ko, savukārt, varu izmantot, lai izstrādātu jaunas idejas un radītu jaunus produktus.»

Zīmola MILZU reģistrācija Patentu valdē, izmantojot e-vidi, man aizņēma tikai 15 minūtes.

Enno Ence, MILZU! ģipšnieks





e! ADRESE

**Digitālā
pastkastīte
saziņai ar valsti**

Vietne mana.latvija.lv



**Uzņēmējdarbības
uzsākšana**



**Uzņēmējdarbības
veikšana**



**Ražošana mājas
apstākļos**



**Dalība valsts un
pašvaldību
iepirkumos**



**Uzņēmējdarbības
izbeigšana**



**Man piederošās
lauksaimniecības
zemes un meža
uzturēšana**



Lopkopība



Augkopība



A person stands on the peak of a large, rugged rock formation, their arms outstretched in a gesture of triumph or freedom. The sky is filled with dramatic, dark clouds, with a bright, colorful sunset or sunrise glow breaking through the clouds behind the person. The landscape below is a vast, hazy valley with rolling hills and distant mountains. The overall mood is one of achievement and looking towards the future.

**Esi virsotnē
jau šodien!**

mana.latvija.lv/e-adrese